

Three Edges



By Matilde Skår

Tre Kanter



norsk versjon

Ikke for kommersielt bruk.

Vanskelighetsgrad:

Lett/middels

Størrelse: Dame

Mål på ferdig arbeid:

Total lengde: 22,5 cm

Bredde: 10,5 cm

Tommellengde: 8 cm

Tommelbredde: 5 cm



Garn: Sandnes Garn Sisu (80 % ull, 20 % nylon) 1 nøste = 50 g = ca. 175 meter.

Garnmengde:

Hvitt/Natur (1021): 50 g

Brun/Natur (3161): 50 g

Rosa (4627): 50 g

Pinnestørrelse: Strømpepinner 2,5 mm og 3mm.

Strikkefasthet: 27 m = 10 cm.

Legg opp 48 m i brunt garn på strømpepinne nr. 2,5. Strikk vrangbord 2 r, 2 vr til den måler 5 cm.

Høyre hånd:

Bytt til pinne nr. 3 og strikk 5 omganger glattstrikk. Strikk deretter etter **diagram A**.

Øk til tommel etter diagrammet (totalt 60 m). Ved rad 12 på diagram A: 13 m (markert i sort) tas av og settes på en egen tråd til tommel. Legg opp 13 nye masker (totalt 60 m), og fortsett etter diagrammet.

Venstre hånd:

Følg same instruksjoner som for høyre hånd, men i stedet for diagram A, strikkes det etter **diagram B**.

For begge hender:

Felling (fra rad 40): Fell følgende for høyre side: Strikk de 2 første maskene. Ta deretter de neste 2 m løst av og strikk dem sammen gjennom bakre del av maske. Fell følgende for venstre side: Når totalt 4 m står igjen på pinnen: strikk 2 m sammen, strikk 2 m. Fortsett med felling til 8 m gjenstår. Klipp av tråden, og dra den gjennom de gjenværende masker.

Tommel:

Ta opp 13 m fra baksiden av tommel, og fordel maskene sammen med de 13 m (tidligere satt av) på strømpepinne nr. 3 (totalt 26 m). Strikk videre etter **diagram C**. Fell på samme måte som tidligere beskrevet. Fortsett med felling til 6 m gjenstår. Klipp av tråden og dra den gjennom de gjenværende masker.

Fest løse tråder og damp arbeidet lett.

Design:

Matilde Skår (2011)

Kommentarer/tilbakemelding: matilde@ogrim.no / matildeskår.no

Three Edges



english version

Not for commercially use.

Difficulty: Easy/medium

Size: Female

Finished measurements:

Total length: 22,5 cm (9 inches)

Total width: 10,5 cm (4, 2 inches)

Thumb length: 8 cm (3, 2 inches)

Thumb width: 5 cm (2 inch)



Yarn: Sandnes Garn Sisu (80 % wool, 20 % polyamide) 1 skein = 50 g = approx. 175 m.

How much yarn is needed?

Main Colour 1 (MC1): Brown/Natural (3161): 50 g

Main Colour 2: White/undyed (1021), 50 g

Contrast Colour: Pink (4627), 50 g

Needles: 5 double pointed needles 2, 5 mm & 3 mm.

Gauge: 27 sts = 10 cm (4 inches).

Cast on (CO) 48 sts with MC1 with double pointed needles size 2, 5 mm and join into a round. Knit rounds of 2 knit (k) 2 purl (2 p) until the project measures 5 cm.

Right hand:

Change into needle size 3mm and knit 5 rounds. Continue with **diagram A**. Inc. a total of 12 sts (total 60 sts) in order to make room for the thumb. On row 12 in diagram A: Place 13 sts (marked in black) on a separate needle for the thumb. CO 13 sts (total 60 sts) and continue with the diagram.

Left hand:

Follow the same instructions as for right hand, but knit **diagram B** instead of diagram A.

For both hands:

Decrease (Dec.), beginning at row 40: Decrease right side: Knit the first 2 sts. On the 2 next sts: slip 2 sts as if to knit, and then knit those 2 sts together. Decrease left side: When 4 sts remains on the needle: knit the first 2 sts together, knit the 2 last sts. Continue with the Dec. until 8 sts remains. Cut the yarn and pull it through the remaining stitches.

Thumb:

Pick up 13 sts from the backside of the thumb and divide them evenly on double pointed needles size 3 together with the 13 sts (placed on a separate needle)(total 26 sts). Knit **diagram C**. Dec. following the same instructions as previously. Continue with Dec. until 6 sts remains. Cut the yarn and pull it through the remaining stitches.

Fasten loose ends and damp the mittens carefully with an iron.

Design: Matilde Skår (2011)

For comments/ other thoughts: matilde@ogrim.no / matildeskår.no

Diagram A

- = Glattstrikk/Knit
- X = Ingen masker/No stitch
- M = Make 1

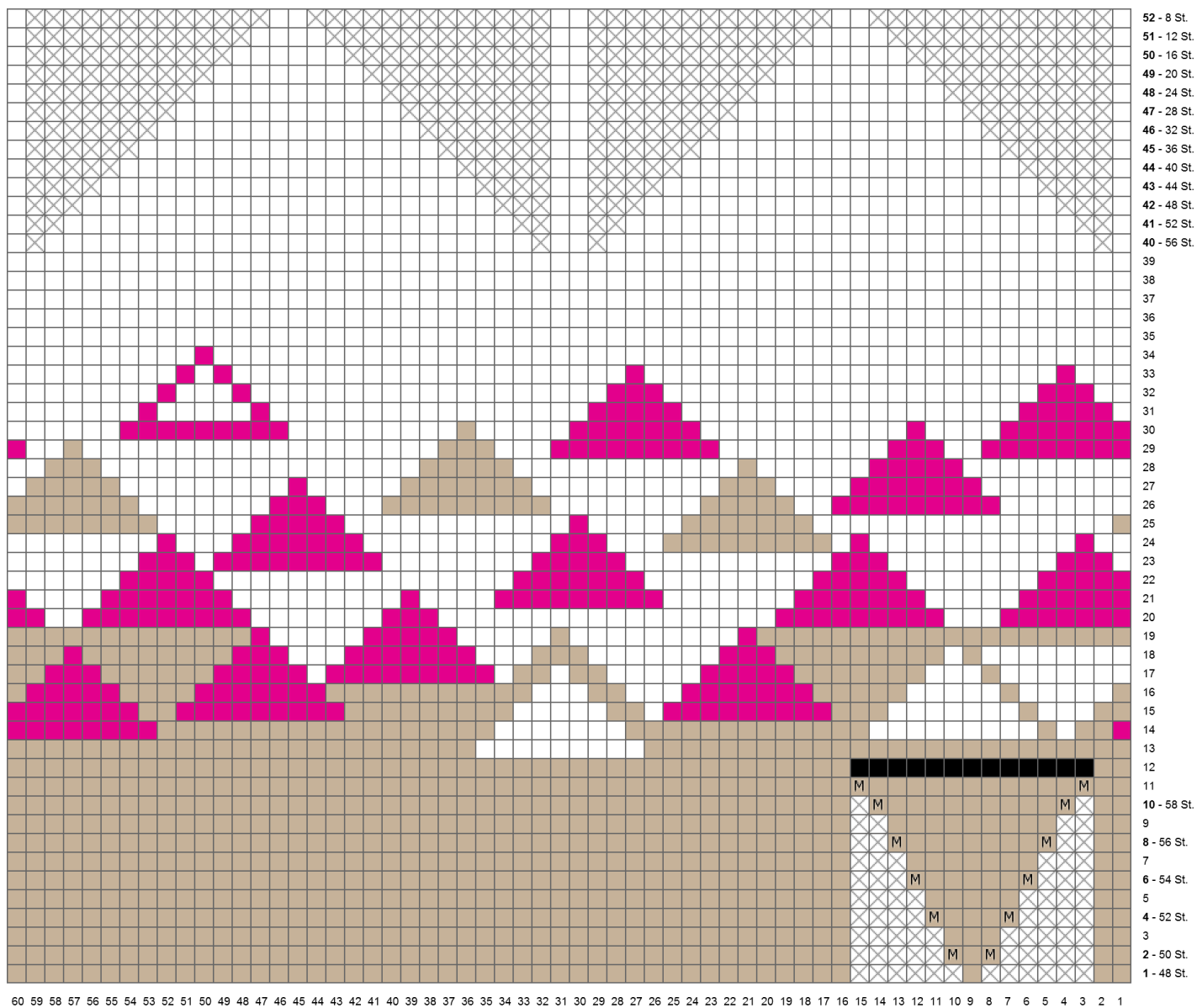


Diagram B

- = Knit
- = No stitch
- M** = Make 1

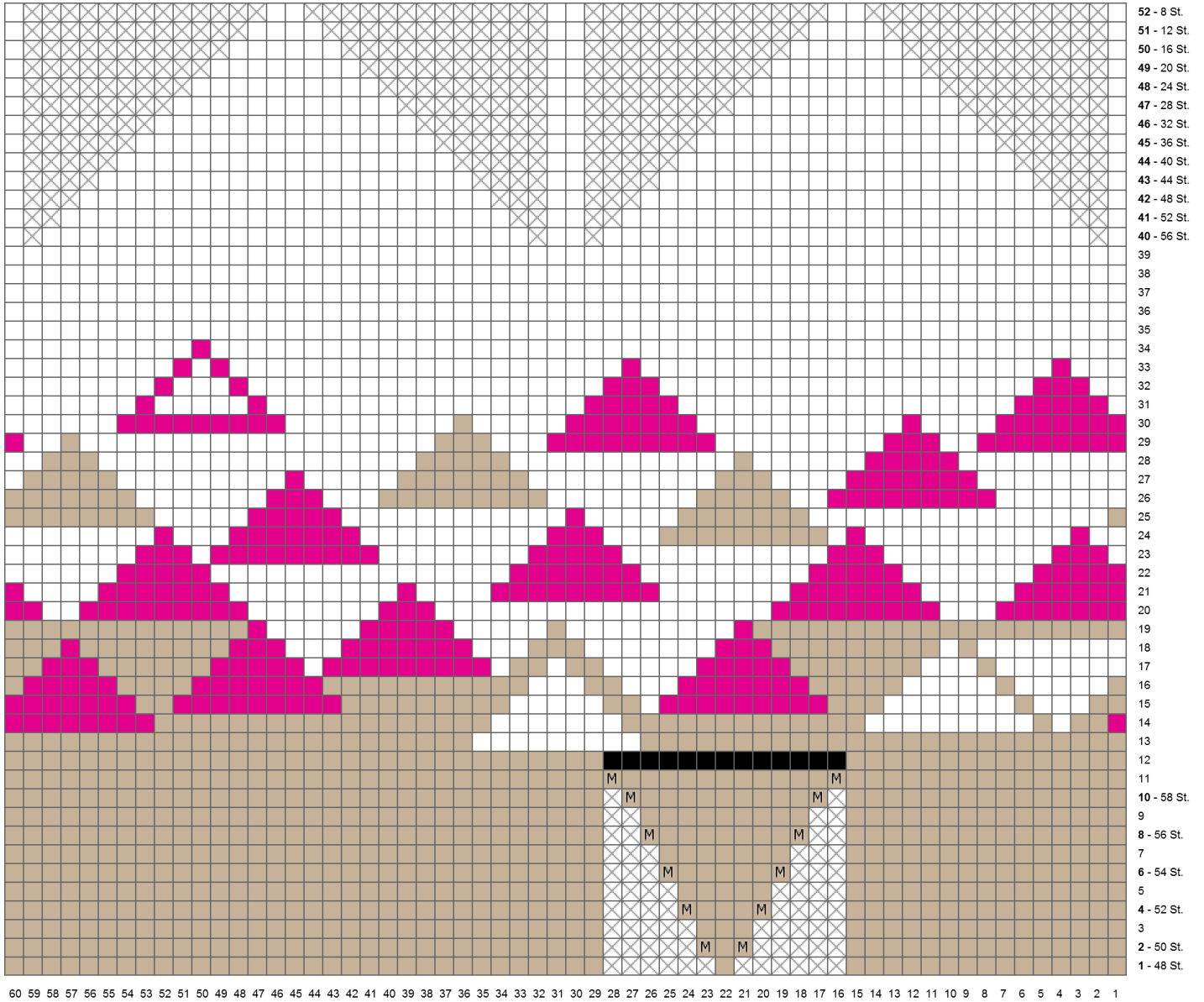


Diagram C

- = Knit
- ⊗ = No stitch

