

Triangle



By Matilde Skår

Triangel vott



norsk versjon

Ikke for kommersielt bruk.

Vanskelighetsgrad: Middels

Størrelse: Dame

Mål på ferdig arbeid:

Total lengde: 26 cm

Bredde: 11 cm

Tommellengde: 8 cm

Tommelbredde: 4 cm



Garn: Sandnes Garn Sisu (80 % ull, 20 % nylon) 1 nøste = 50 g = ca. 175 meter.

Garnmengde:

Hvitt/Natur (1021): 50 g

Gul (2326): 50 g

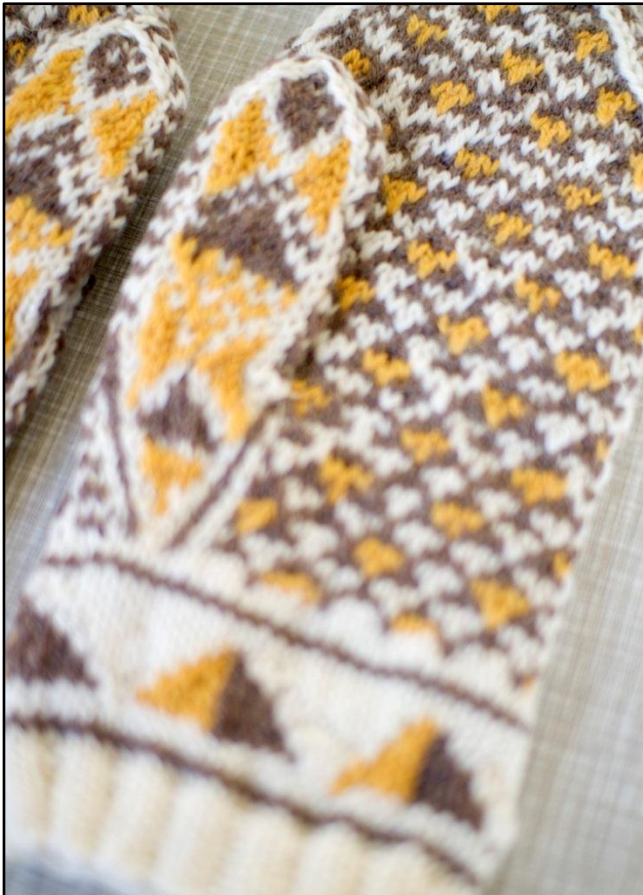
Brun/Natur (3161): 50 g

Pinnestørrelse: Strømpepinner 2,5 mm og 3mm.

Strikkefasthet: 27 m = 10 cm. Etter damping: ca. 30 m = 10 cm.

Legg opp 60 m i hvitt garn på strømpepinne nr. 2,5. Strikk 6 omganger med 2 r, 2 vr. Bytt til pinne nr. 3 og strikk **diagram A**. Deretter strikkes **diagram B**. På første omgangen økes det 2 m (totalt 62 m). Øk til tommel etter diagrammet (totalt 74 m). For venstre hånd: husk å speilvende plasseringen på tommel. Ved rad 14 på diagram B: 15 m (markert i sort) tas av og settes på en egen tråd til tommel. Legg opp 11 nye masker (totalt 70 m), og fortsett etter diagrammet.

Felling (fra rad 38): Fell følgende for høyre side: Strikk de 2 første maskene (stolpen). Ta deretter de neste 2 m løst av og strikk dem sammen gjennom bakre del av maske. Fell følgende for venstre side: Når totalt 4 m (inkl. stolpen) står igjen på pinnen: strikk 2 m sammen, strikk 2 m stolpe. Forsett med felling til 9 m gjenstår. Klipp av tråden, og dra den gjennom de gjenværende masker.



Tommel:

Ta opp 11 m fra baksiden av tommel (markert i rødt på diagram C), og fordel maskene sammen med de 15 m (tidligere satt av) på strømpepinne nr. 3 (totalt 26 m). Strikk videre etter **diagram C**. Fell på samme måte som tidligere beskrevet. Forsett med felling til 6 m gjenstår. Klipp av tråden og dra den gjennom de gjenværende masker. Fest løse tråder og damp arbeidet lett.

Design:

Matilde Skår

Kommentarer/Tilbakemelding:

matilde@ogrim.no / matildeskår.no

Triangle mittens



english version

Not for commercially use.

Difficulty: Medium

Size: Female

Finished measurements:

Total length: 26 cm (10, 4 inches)

Total width: 11 cm (4, 4 inches)

Thumb length: 8 cm (3, 2 inches)

Thumb width: 4 cm (1 inch)



Yarn: Sandnes Garn Sisu (80 % wool, 20 % polyamide) 1 skein = 50 g = approx. 175 m.

How much yarn is needed?

Main Colour (MC): White/undyed (1021), 50 g

Contrast Colour 1: Yellow (2326), 50 g

Contrast Colour 2: Brown/Natural (3161): 50 g

Needles: 5 double pointed needles 2, 5 mm & 3 mm.

Gauge: 27 sts = 10 cm (4 inches). After blocking: 30 sts = 10 cm.

Cast on (CO) 60 sts with MC with double pointed needles size 2, 5 mm and join into a round.

Knit 6 rounds of 2 knit (k) 2 purl (2 p). Change into needle size 3mm and knit **diagram A**.

Continue with **diagram B**. Increase (Inc.) 2 sts on the first row (total 62 sts). Inc. a total of 12

sts (total 74 sts) in order to make room for the thumb. For the left hand: Make sure you

remember to mirror the diagram in order to get a correct placement of the thumb on the left

mitten. On row 14 in diagram B: Place 15 sts (marked in black) on a separate needle for the thumb. CO 11 sts (total 70 sts) and continue with the diagram.

Decrease (Dec.), beginning at row 38: Decrease right side: Knit the first 2 sts. On the 2 next sts: slip 2 sts as if to knit, and then knit those 2 sts together. Decrease left side: When 4 sts remains on the needle: knit the first 2 sts together, knit the 2 last sts. Continue with the Dec. until 9 sts remains. Cut the yarn and pull it through the remaining stitches.



Thumb:

Pick up 11 sts from the backside of the thumb (marked as red in diagram C) and divide them evenly on double pointed needles size 3 together with the 15 sts (placed on a separate needle)(total 26 sts). Knit **diagram C**. Dec. following the same instructions as previously. Continue with Dec. until 6 sts remains. Cut the yarn and pull it through the remaining stitches. Fasten loose ends and damp the mittens carefully with an iron.

Design: Matilde Skår

For comments/ other thoughts:

matilde@ogrim.no / matildeskår.no

Diagram B

- = Glattstrikk /Knit
- X = Ingen masker /No stitch
- M = Øk 1 m /Inc 1 sts

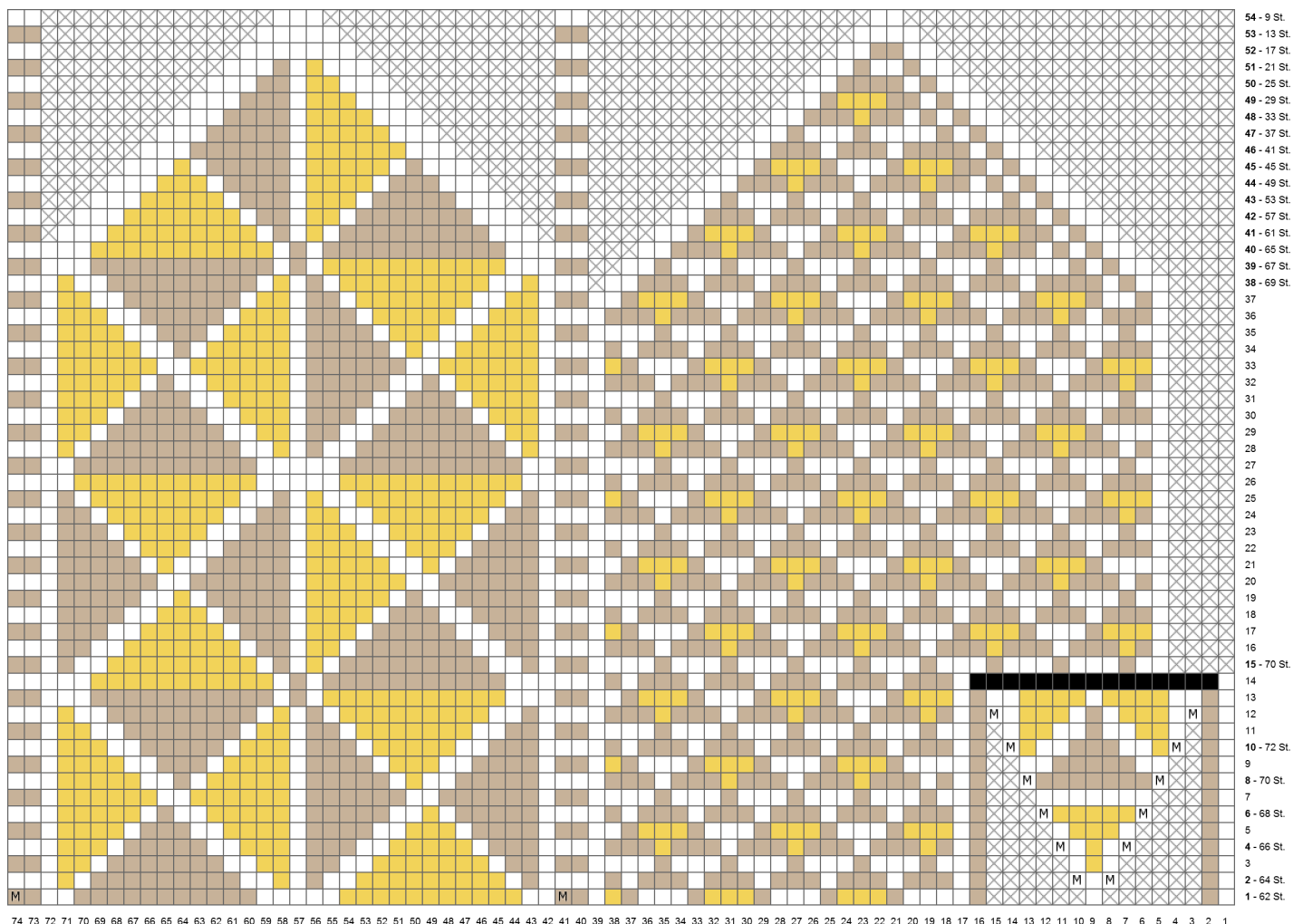


Diagram C

□ = Glattstrikk /Knit

⊗ = Ingen masker /No stitch

