

Arrow



By Matilde Skår

Votter med piler



norsk versjon

Ikke for kommersielt bruk.

Vanskelighetsgrad:

Lett/middels

Størrelse: Dame

Mål på ferdig arbeid:

Total lengde: 24 cm

Bredde: 11 cm

Tommellengde: 7 cm

Tommelbredde: 4 cm



Garn: Sandnes Garn Sisu (80 % ull, 20 % nylon) 1 nøste = 50 g = ca. 175 meter.

Garnmengde:

Lys brun (2543): 50 g

Mørk brun (3082): 50 g

Pinnestørrelse: Strømpepinner nr. 2,5 mm.

Strikkefasthet: 27 m = 10 cm.

Legg opp 60 m i lyst brunt garn på strømpepinne nr. 2,5 mm. Strikk 4 omganger med 2 r, 2 vr. Begynn på **diagram A**. Deretter strikkes **diagram B**. Øk til tommel etter diagrammet (totalt 70 m). For venstre hånd: husk å speilvende plasseringen på tommel. Ved rad 14 på diagram B: 15 m (markert i rødt) tas av og settes på en egen tråd til tommel. Legg opp 15 nye masker (totalt 70 m), og fortsett etter diagrammet.



Felling: På rad 42 felles det 2 masker på innsiden av votten. Fra rad 43 felles det 4 masker for hver omgang – etter diagrammet. Fell følgende for høyre side: Strikk de 2 første maskene (stolpen). Ta deretter de neste 2 m løst av og strikk dem sammen gjennom bakre del av maske. Fell følgende for venstre side: Når totalt 4 m (inkl. stolpen) står igjen på pinnen: strikk 2 m sammen, strikk 2 m stolpe. Forsett med felling til 6 m gjenstår. Klipp av tråden, og dra den

gjennom de gjenværende masker.

Tommel:

Ta opp 11 m fra baksiden av tommel, og fordel maskene sammen med de 15 m (tidligere satt av) på strømpepinne nr. 2,5 mm (totalt 26 m). Strikk videre etter **diagram C**. Fell på samme måte som tidligere beskrevet. Forsett med felling til 6 m gjenstår. Klipp av tråden og dra den gjennom de gjenværende masker. Fest løse tråder og damp arbeidet lett.

Design:

Matilde Skår

Kommentarer/Tilbakemelding: matilde@ogrim.no / matildeskår.no

Mittens with arrows



english version

Not for commercially use.

Difficulty: Easy/Medium

Size: Female

Finished measurements:

Total length: 24 cm (9,6 inches)

Total width: 11 cm (4,4 inches)

Thumb length: 7 cm (2,8 inches)

Thumb width: 4 cm (1,6 inches)



Yarn: Sandnes Garn Sisu (80 % wool, 20 % polyamide) 1 skein = 50 g = approx. 175 m.

How much yarn is needed?

Main Colour (MC): Light brown (2543) 50 g

Contrast Colour (CC): Dark brown (3082) 50 g

Needles: 5 double pointed needles 2, 5 mm.

Gauge: 27 sts = 10 cm (4 inches).

Cast on (CO) 60 sts with MC with double pointed needles (dpn) size 2, 5 mm and join into a round. Knit 4 rounds of 2 knit (k) 2 purl (2 p). Begin with **diagram A**. Continue with **diagram B**. Inc. a total of 10 sts (total 70 sts) in order to make room for the thumb. For the left hand: Make sure you remember to mirror the diagram in order to get a correct placement of the thumb on the left mitten. On row 14 in diagram B: Place 15 sts (marked in black) on a separate needle for the thumb. CO 15 sts (total 70 sts) and continue with the diagram.



Decrease (Dec.). Beginning at row 42: dec. 2 sts on each side on the palm of the mittens. From row 43 and onwards: dec. 4 sts on each row (after the diagram). Decrease right side: Knit the first 2 sts. On the 2 next sts: slip 2 sts as if to knit, and then knit those 2 sts together. Decrease left side: When 4 stst remains on the needle: knit the first 2 sts together, knit the 2 last sts. Continue with the Dec. until 6 sts remains. Cut the yarn and pull it through the remaining stitches.

Thumb:

Pick up 11 sts from the backside of the thumb and divide them evenly on double pointed needles size 2,5 mm together with the 15 sts (placed on a separate needle)(total 26 sts). Knit **diagram C**. Dec. following the same instructions as previously. Continue with Dec. until 6 sts remains. Cut the yarn and pull it through the remaining stitches. Fasten loose ends and damp the mittens carefully with an iron.

Design: Matilde Skår

For comments/ other thoughts: matilde@ogrim.no / matildeskår.no

Diagram B

- = Glattstrikk/Knit
- = Ingen masker/No stitch
- M** = Øk 1 m / Inc 1 sts

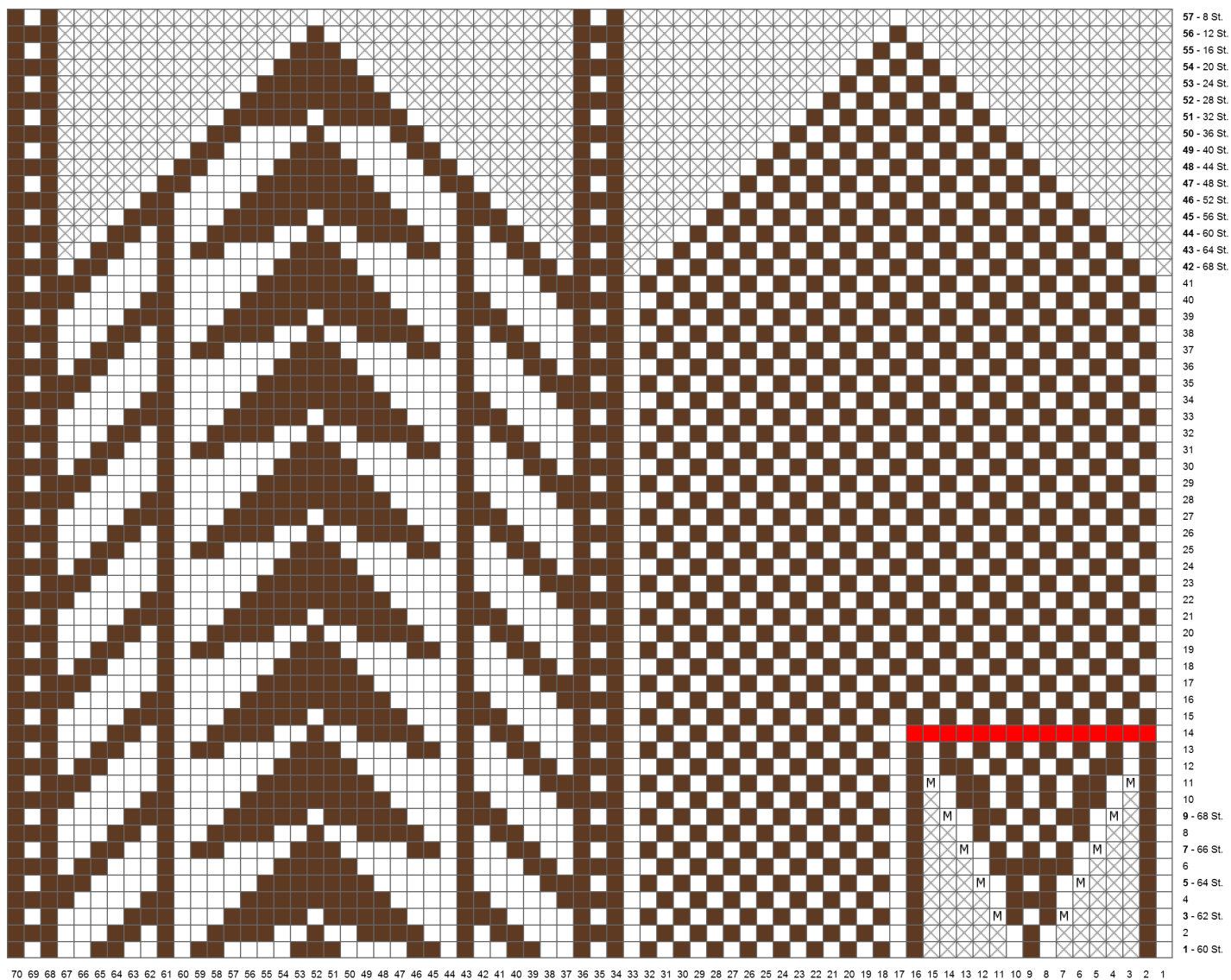
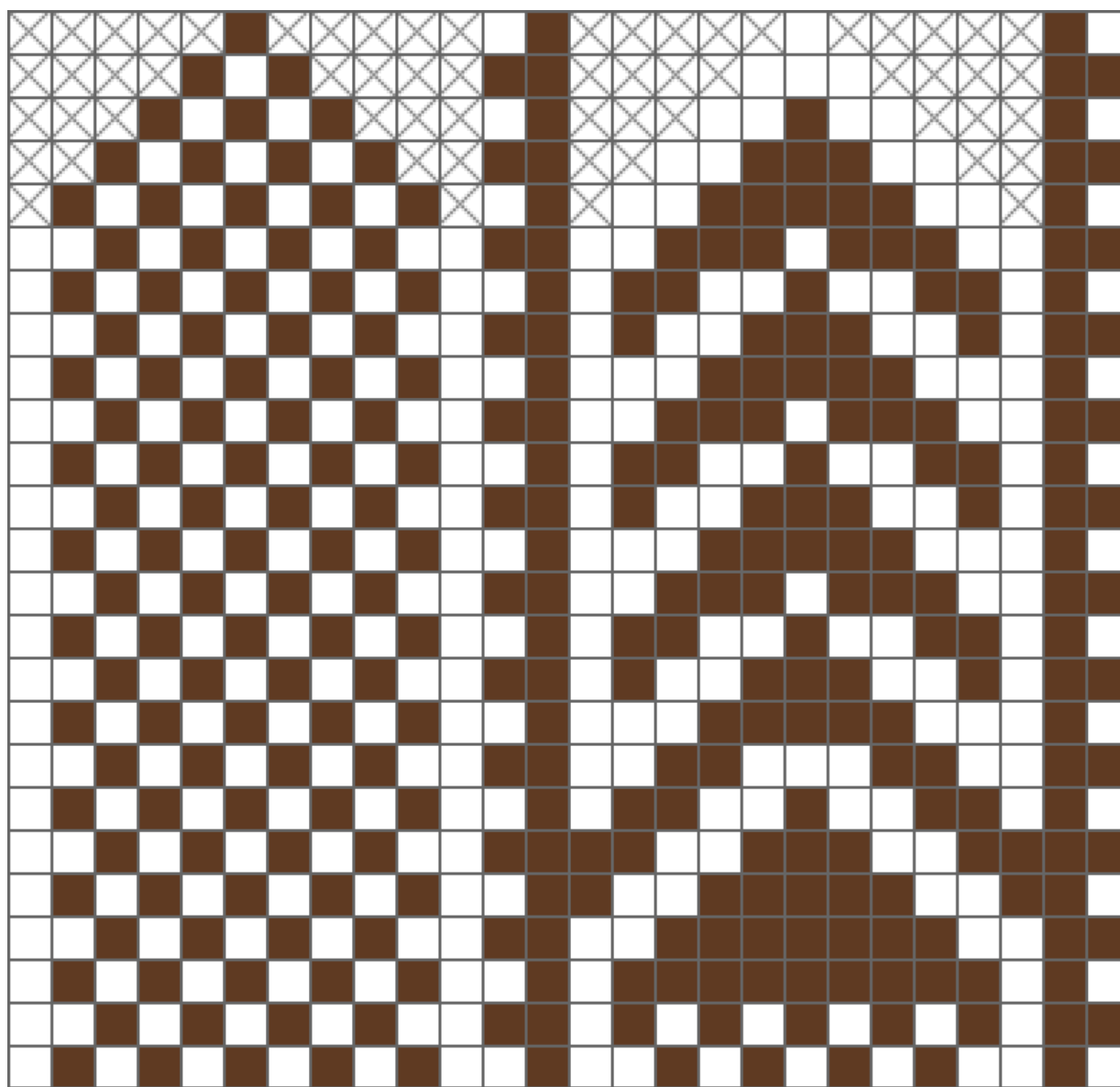


Diagram C

☐ = Glattstrikk/Knit

⊗ = Ingen masker/No stitch



25 - 6 St.
 24 - 10 St.
 23 - 14 St.
 22 - 18 St.
 21 - 22 St.
 20
 19
 18
 17
 16
 15
 14
 13
 12
 11
 10
 9
 8
 7
 6
 5
 4
 3
 2
 1

26 25 24 23 22 21 20 19 18 17 16 15 14 13 12 11 10 9 8 7 6 5 4 3 2 1